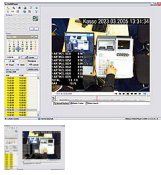


DATALOG modul



DATALOG_modul_49a00fba11335.jpg

Videóképhez rendelhet? TEXT, digitális adat, ATM, POS, Pénztárgép integráció.

Értékelés: Még nincs értékelve

[Tegye fel kérdését a termék?](#)

Gyártó [Manufacturer](#)

Leírás A DATALOG-modul segítségével küls? adatforrások tranzakcióit tudjuk rögzíteni: ATM automaták, pénztárgépek, POS terminálok, digitális mérlegek, vonalkód-olvasók vagy bármilyen adat-kimenettel rendelkező eszközök beköthet?k.

A MULTIEYE rendszer automatikusan hozzárendeli a bejöv? adatokat az aktuális kamera-képhez. Visszakereséskor filmeket, jeleneteket a konkrét adatmez?re történ? kereséssel tudunk lejátszani. Különösen hasznos funkció, ha nem tudjuk a pontos dátum/id?t, csak a vásárlás összegét, vagy hitelkártya számát.

A szoftver beállítható úgy, hogy bizonyos adat beérkezésekor automatikus e-mail, vagy SMS értesít?t küldjön.

Analóg és IP kamerákkal egyaránt m?ködik.

Egyszer? példa a gyakorlatból: egy pénztáros munkáját nagyon könnyen tudjuk ellen?rizni a MULTIEYE DATALOG modul segítségével: a kameraképen látható tényleges kassza folyamat és nyomonkövethet?, hogy mely árucikk átadásakor mekkora összeg és milyen tétel (nem) került kiszámlázásra.

A MULTIEYE DATALOG modullal nyomonkövethet? a bevételezés folyamata, a storno számlák, vagy számláról törölt, jóváírt tételek is.

Vélemények

Még senki nem nyilvánított véleményt err?l a termék?